

商店街等 現況調査 (令和6年度)

株式会社港都つるが観光協会

(令和7年3月現在)

《調査対象》

- ・商店街通り沿い(アーケード沿い)に面する1階店舗

《調査方法》

- ・現地にて店舗等(営業状況)の目視確認及びヒアリング調査

《調査結果》

	建物										駐車場 更地	合計
	営業 店舗	空き店舗					その他					
		賃貸 可能	賃貸 不可	売物件	不明 調査中	空店舗率	住宅	店舗兼 住宅	倉庫	その他		
駅前	65	4	2	0	2	11.0%	7	0	2	1	12	95
本町2丁目	35	1	1	0	1	7.9%	11	0	4	4	4	61
本町1丁目	38	4	6	0	1	22.4%	11	0	1	0	7	68
神楽町1丁目	43	3	5	3	1	21.8%	10	0	0	2	4	71
神楽町2丁目	24	2	1	0	0	11.1%	24	1	0	1	7	60
相生	21	2	1	0	2	19.2%	13	0	0	0	8	47
博物館通り	16	0	1	0	0	5.9%	17	1	2	0	12	49
合計	242	16	17	3	7	15.1%	93	2	9	8	54	451
	(A)	(B)	(C)	(D)	(E)		(F)	(G)	(H)	(I)	(J)	
前回(R6.2)	239	11	9	2	21		89	4	9	21	50	455
増減	3	5	8	1	-14		4	-2	0	-13	4	-4

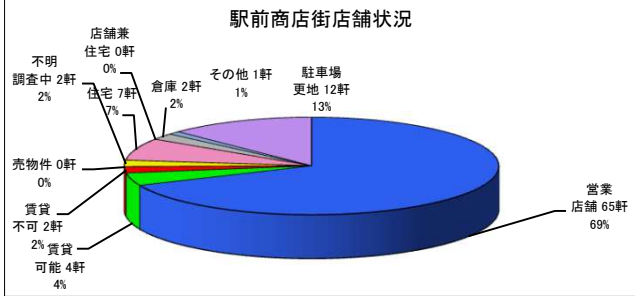
	今回	前回	増減
建物件数 (A)~(I)	397軒	405軒	-8軒
空き店舗総数 (B)~(E)	43軒	43軒	0軒
空き店舗のうち賃貸可能件数 (B)	16軒	11軒	5軒

商店街等現況調査 商店街別店舗状況一覧

(令和7年3月現在)

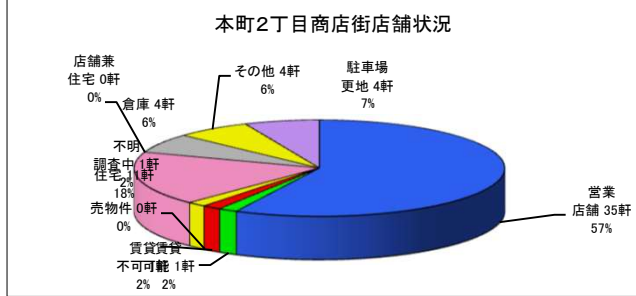
駅前商店街

営業店舗	賃貸可能	賃貸不可	売物件	不明調査中	住宅	店舗兼住宅	倉庫	その他	駐車場更地	合計
65軒	4軒	2軒	0軒	2軒	7軒	0軒	2軒	1軒	12軒	95軒
68.4%	4.2%	2.1%	0.0%	2.1%	7.4%	0.0%	2.1%	1.1%	12.6%	100.0%



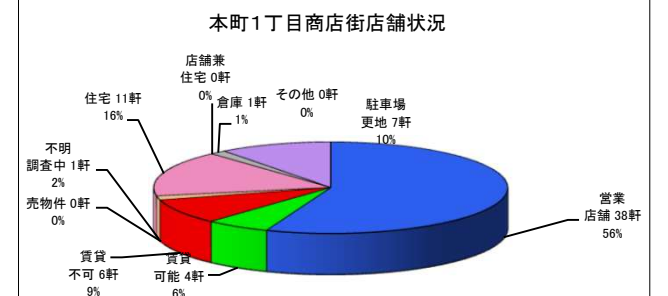
本町2丁目商店街

営業店舗	賃貸可能	賃貸不可	売物件	不明調査中	住宅	店舗兼住宅	倉庫	その他	駐車場更地	合計
35軒	1軒	1軒	0軒	1軒	11軒	0軒	4軒	4軒	4軒	61軒
57.4%	1.6%	1.6%	0.0%	1.6%	18.0%	0.0%	6.6%	6.6%	6.6%	100.0%



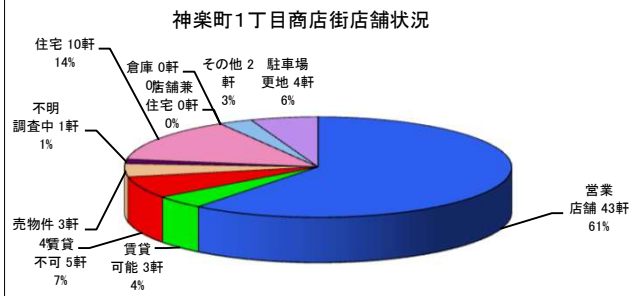
本町1丁目商店街

営業店舗	賃貸可能	賃貸不可	売物件	不明調査中	住宅	店舗兼住宅	倉庫	その他	駐車場更地	合計
38軒	4軒	6軒	0軒	1軒	11軒	0軒	1軒	0軒	7軒	68軒
55.9%	5.9%	8.8%	0.0%	1.5%	16.2%	0.0%	1.5%	0.0%	10.3%	100.0%



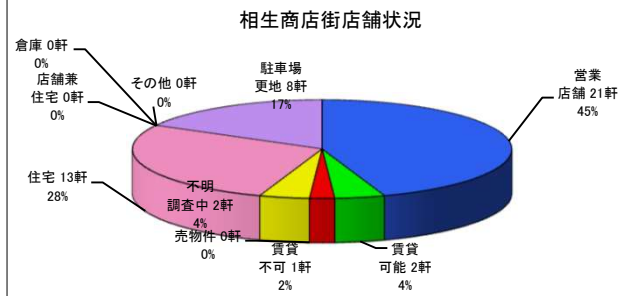
神楽町1丁目商店街

営業店舗	賃貸可能	賃貸不可	売物件	不明調査中	住宅	店舗兼住宅	倉庫	その他	駐車場更地	合計
43軒	3軒	5軒	3軒	1軒	10軒	0軒	0軒	2軒	4軒	71軒
60.6%	4.2%	7.0%	4.2%	1.4%	14.1%	0.0%	0.0%	2.8%	5.6%	100.0%



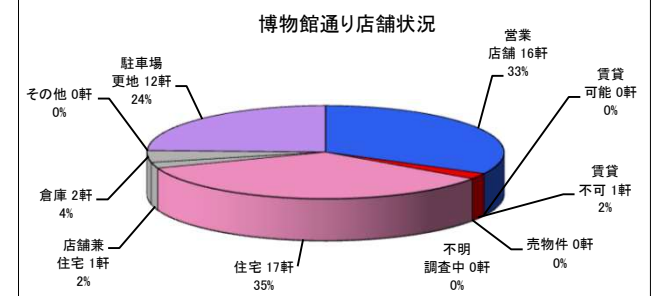
相生商店街

営業店舗	賃貸可能	賃貸不可	売物件	不明調査中	住宅	店舗兼住宅	倉庫	その他	駐車場更地	合計
21軒	2軒	1軒	0軒	2軒	13軒	0軒	0軒	0軒	8軒	47軒
44.7%	4.3%	2.1%	0.0%	4.3%	27.7%	0.0%	0.0%	0.0%	17.0%	100.0%



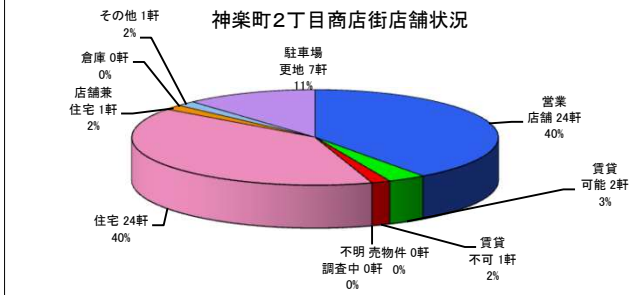
博物館通り

営業店舗	賃貸可能	賃貸不可	売物件	不明調査中	住宅	店舗兼住宅	倉庫	その他	駐車場更地	合計
16軒	0軒	1軒	0軒	0軒	17軒	1軒	2軒	0軒	12軒	49軒
32.7%	0.0%	2.0%	0.0%	0.0%	34.7%	2.0%	4.1%	0.0%	24.5%	100.0%



神楽町2丁目商店街

営業店舗	賃貸可能	賃貸不可	売物件	不明調査中	住宅	店舗兼住宅	倉庫	その他	駐車場更地	合計
24軒	2軒	1軒	0軒	0軒	24軒	1軒	0軒	1軒	7軒	60軒
40.0%	3.3%	1.7%	0.0%	0.0%	40.0%	1.7%	0.0%	1.7%	11.7%	100.0%



総合計	空き店舗					住宅	店舗兼住宅	倉庫	その他	駐車場更地	合計
	営業店舗	賃貸可能	賃貸不可	売物件	不明調査中						
	242軒	16軒	17軒	3軒	7軒	93軒	2軒	9軒	8軒	54軒	451軒
	53.7%	3.5%	3.8%	0.7%	1.6%	20.6%	0.4%	2.0%	1.8%	12.0%	100.0%

建物件数	397軒
空き店舗総数	43軒
うち賃貸可能件数	16軒

営業店舗	現在、営業に供している店舗
賃貸可能	賃貸物件として貸し出している空き店舗
賃貸不可	空き店舗となっているが、賃貸が難しい物件
売物件	売り物件
不明・調査中	使用状況がわからない物件、調査中の物件
住宅	住宅として利用している物件(住宅専用物件)
店舗兼住宅	空き店舗となっているが、店舗兼住宅のため賃貸が難しい物件
倉庫	倉庫として所有者が利用している物件
その他	いずれにもあてはまらない物件
駐車場・更地	駐車場・更地・空き地等の建物の建っていない物件

商店街現況調査 業種別営業店舗内訳

(令和7年3月現在)

業種別営業店舗内訳

	駅前		本町2		本町1		神楽1		神楽2		相生		博物館		合計	
	軒数	割合	軒数	割合	軒数	割合	軒数	割合	軒数	割合	軒数	割合	軒数	割合	軒数	割合
大型店	1	1.5%	0	0.0%	0	0.0%	0	0.0%	0	0.0%	0	0.0%	0	0.0%	1	0.4%
小売業	15	23.1%	13	37.1%	17	44.7%	23	53.5%	8	33.3%	9	42.9%	8	50.0%	93	38.4%
飲食業	21	32.3%	4	11.4%	14	36.8%	10	23.3%	4	16.7%	5	23.8%	3	18.8%	61	25.2%
サービス業	6	9.2%	8	22.9%	3	7.9%	3	7.0%	6	25.0%	4	19.0%	1	6.3%	31	12.8%
娯楽施設	0	0.0%	0	0.0%	0	0.0%	0	0.0%	0	0.0%	1	4.8%	0	0.0%	1	0.4%
旅館	3	4.6%	0	0.0%	0	0.0%	0	0.0%	0	0.0%	0	0.0%	0	0.0%	3	1.2%
事務所	9	13.8%	10	28.6%	3	7.9%	5	11.6%	3	12.5%	2	9.5%	1	6.3%	33	13.6%
医療・福祉施設	5	7.7%	0	0.0%	0	0.0%	1	2.3%	0	0.0%	0	0.0%	0	0.0%	6	2.5%
塾	1	1.5%	0	0.0%	0	0.0%	0	0.0%	1	4.2%	0	0.0%	0	0.0%	2	0.8%
金融機関	1	1.5%	0	0.0%	1	2.6%	0	0.0%	0	0.0%	0	0.0%	0	0.0%	2	0.8%
コミュニティー施設	0	0.0%	0	0.0%	0	0.0%	1	2.3%	0	0.0%	0	0.0%	1	6.3%	2	0.8%
公共施設	2	3.1%	0	0.0%	0	0.0%	0	0.0%	2	8.3%	0	0.0%	2	12.5%	6	2.5%
その他	1	1.5%	0	0.0%	0	0.0%	0	0.0%	0	0.0%	0	0.0%	0	0.0%	1	0.4%
計	65		35		38		43		24		21		16		242	

	軒数	割合
小売・飲食	155	64.0%
サービス業・娯楽施設・旅館・塾	37	15.3%
医療・福祉施設	6	2.5%
事務所・金融機関	35	14.5%
公共施設・その他	9	3.7%
合計	242	100.0%