

# 商店街 現況調査 (令和4年度)

港都つるが株式会社

(令和4年11月1日現在)

## 《調査対象》

- ・商店街通り沿い(アーケード沿い)に面する1階店舗

## 《調査方法》

- ・現地にて店舗等(営業状況)の目視確認及びヒアリング調査

## 《調査結果》

	建物										駐車場 更地	合計
	営業 店舗	空き店舗					その他					
		賃貸 可能	賃貸 不可	売物件	不明 調査中	空店舗率	住宅	店舗兼 住宅	倉庫	その他		
駅前	58	6	4	0	4	19.4%	8	0	2	2	10	94
本町2丁目	38	2	1	0	1	9.5%	10	1	3	2	8	66
本町1丁目	38	2	1	2	6	22.4%	6	0	2	5	5	67
神楽町1丁目	41	2	1	1	0	8.9%	14	0	0	9	4	72
神楽町2丁目	23	1	2	0	0	11.5%	23	1	0	3	7	60
相生	22	0	0	2	4	21.4%	11	0	0	0	7	46
博物館通り	14	2	0	0	4	30.0%	16	1	2	1	9	49
<b>合計</b>	<b>234</b>	<b>15</b>	<b>9</b>	<b>5</b>	<b>19</b>	<b>17.0%</b>	<b>88</b>	<b>3</b>	<b>9</b>	<b>22</b>	<b>50</b>	<b>454</b>

(A) (B) (C) (D) (E) (F) (G) (H) (I) (J)

前回(R1.12)	240	19	13	11	15		84	3	12	16	40	453
増減	-6	-4	-4	-6	4		4	0	-3	6	10	1

今回

前回

増減

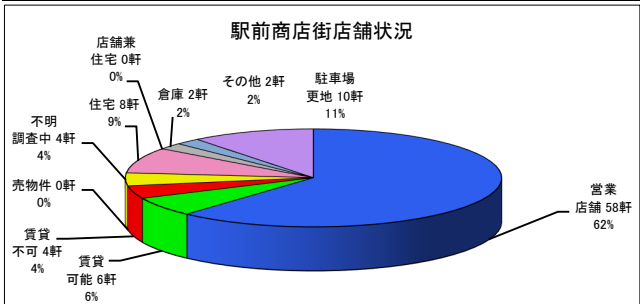
建物件数 (A)~(I)	<b>404軒</b>	413軒	-9軒
空き店舗総数 (B)~(E)	<b>48軒</b>	58軒	-10軒
空き店舗のうち賃貸可能件数 (B)	<b>15軒</b>	19軒	-4軒

商店街現況調査 商店街別店舗状況一覧

(令和4年11月1日現在)

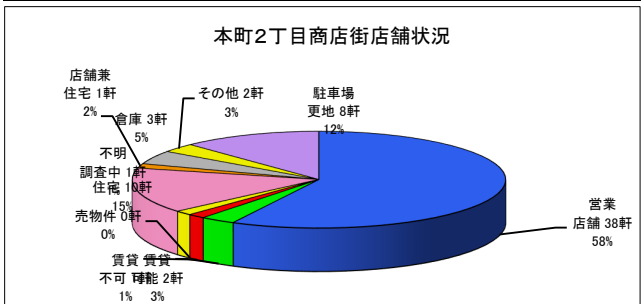
駅前商店街

営業店舗	賃貸可能	賃貸不可	売物件	不明調査中	住宅	店舗兼住宅	倉庫	その他	駐車場 更地	合計
58軒	6軒	4軒	0軒	4軒	8軒	0軒	2軒	2軒	10軒	94軒
61.7%	6.4%	4.3%	0.0%	4.3%	8.5%	0.0%	2.1%	2.1%	10.6%	100.0%



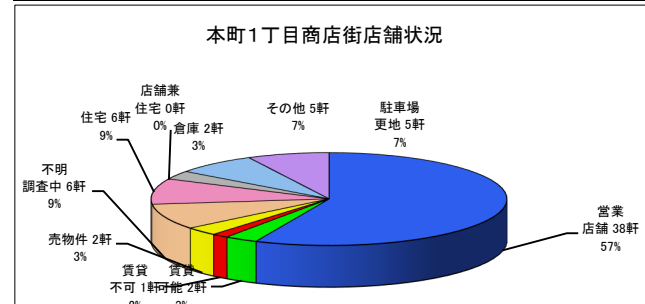
本町2丁目商店街

営業店舗	賃貸可能	賃貸不可	売物件	不明調査中	住宅	店舗兼住宅	倉庫	その他	駐車場 更地	合計
38軒	2軒	1軒	0軒	1軒	10軒	1軒	3軒	2軒	8軒	66軒
57.6%	3.0%	1.5%	0.0%	1.5%	15.2%	1.5%	4.5%	3.0%	12.1%	100.0%



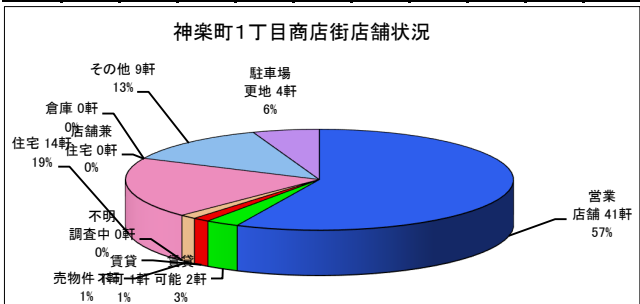
本町1丁目商店街

営業店舗	賃貸可能	賃貸不可	売物件	不明調査中	住宅	店舗兼住宅	倉庫	その他	駐車場 更地	合計
38軒	2軒	1軒	2軒	6軒	6軒	0軒	2軒	5軒	5軒	67軒
56.7%	3.0%	1.5%	3.0%	9.0%	9.0%	0.0%	3.0%	7.5%	7.5%	100.0%



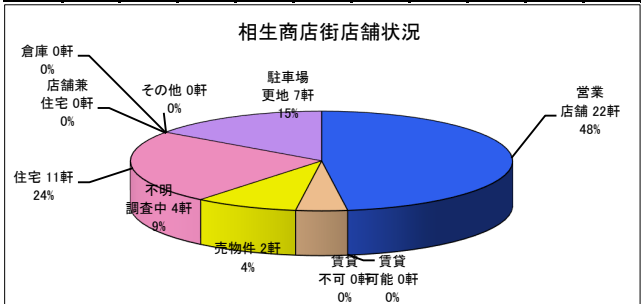
神楽町1丁目商店街

営業店舗	賃貸可能	賃貸不可	売物件	不明調査中	住宅	店舗兼住宅	倉庫	その他	駐車場 更地	合計
41軒	2軒	1軒	1軒	0軒	14軒	0軒	0軒	9軒	4軒	72軒
56.9%	2.8%	1.4%	1.4%	0.0%	19.4%	0.0%	0.0%	12.5%	5.6%	100.0%



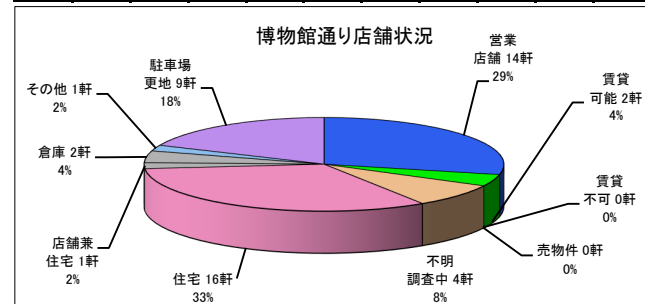
相生商店街

営業店舗	賃貸可能	賃貸不可	売物件	不明調査中	住宅	店舗兼住宅	倉庫	その他	駐車場 更地	合計
22軒	0軒	0軒	2軒	4軒	11軒	0軒	0軒	0軒	7軒	46軒
47.8%	0.0%	0.0%	4.3%	8.7%	23.9%	0.0%	0.0%	0.0%	15.2%	100.0%



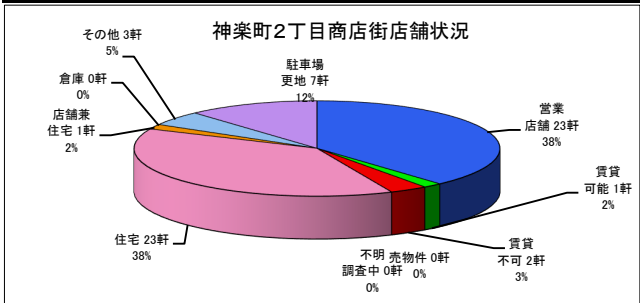
博物館通り

営業店舗	賃貸可能	賃貸不可	売物件	不明調査中	住宅	店舗兼住宅	倉庫	その他	駐車場 更地	合計
14軒	2軒	0軒	0軒	4軒	16軒	1軒	2軒	1軒	9軒	49軒
28.6%	4.1%	0.0%	0.0%	8.2%	32.7%	2.0%	4.1%	2.0%	18.4%	100.0%



神楽町2丁目商店街

営業店舗	賃貸可能	賃貸不可	売物件	不明調査中	住宅	店舗兼住宅	倉庫	その他	駐車場 更地	合計
23軒	1軒	2軒	0軒	0軒	23軒	1軒	0軒	3軒	7軒	60軒
38.3%	1.7%	3.3%	0.0%	0.0%	38.3%	1.7%	0.0%	5.0%	11.7%	100.0%



総合計	空き店舗					住宅	店舗兼住宅	倉庫	その他	駐車場 更地	合計
	営業店舗	賃貸可能	賃貸不可	売物件	不明調査中						
	234軒	15軒	9軒	5軒	19軒						
51.5%	3.3%	2.0%	1.1%	4.2%	19.4%	0.7%	2.0%	4.8%	11.0%	100.0%	

建物件数	404軒
空き店舗総数	48軒
うち賃貸可能件数	15軒

営業店舗	現在、営業に供している店舗
賃貸可能	賃貸物件として貸し出している空き店舗
賃貸不可	空き店舗となっているが、賃貸が難しい物件
売物件	売り物件
不明・調査中	使用状況がわからない物件、調査中の物件
住宅	住宅として利用している物件(住宅専用物件)
店舗兼住宅	空き店舗となっているが、店舗兼住宅のため賃貸が難しい物件
倉庫	倉庫として所有者が利用している物件
その他	いずれにもあてはまらない物件
駐車場・更地	駐車場・更地・空き地等の建物の建っていない物件