

商店街 現況調査 (令和4年度)

港都つるが株式会社

(令和4年6月30日現在)

《調査対象》

- ・商店街通り沿い(アーケード沿い)に面する1階店舗

《調査方法》

- ・現地にて店舗等(営業状況)の目視確認及びヒアリング調査

《調査結果》

	建物										駐車場 更地	合計
	営業 店舗	空き店舗					その他					
		賃貸 可能	賃貸 不可	売物件	不明 調査中	空店舗率	住宅	店舗兼 住宅	倉庫	その他		
駅前	60	4	4	0	4	16.7%	8	0	2	2	10	94
本町2丁目	37	3	1	0	1	11.9%	10	1	3	2	8	66
本町1丁目	38	2	3	3	3	22.4%	7	0	2	3	6	67
神楽町1丁目	41	2	1	1	0	8.9%	14	0	0	9	4	72
神楽町2丁目	22	2	2	0	0	15.4%	23	1	0	3	7	60
相生	22	0	0	2	4	21.4%	11	0	0	0	7	46
博物館通り	12	2	0	0	4	33.3%	16	1	2	1	9	47
合計	232	15	11	6	16	17.1%	89	3	9	20	51	452
	(A)	(B)	(C)	(D)	(E)		(F)	(G)	(H)	(I)	(J)	
前回(R3.10)	233	14	14	4	20		88	3	10	18	49	453
増減	-1	1	-3	2	-4		1	0	-1	2	2	-1

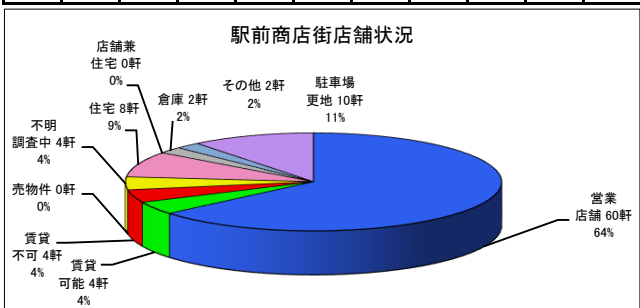
	今回	前回	増減
建物件数 (A)~(I)	401軒	413軒	-12軒
空き店舗総数 (B)~(E)	48軒	56軒	-8軒
空き店舗のうち賃貸可能件数 (B)	15軒	19軒	-4軒

商店街現況調査 商店街別店舗状況一覧

(令和4年6月30日現在)

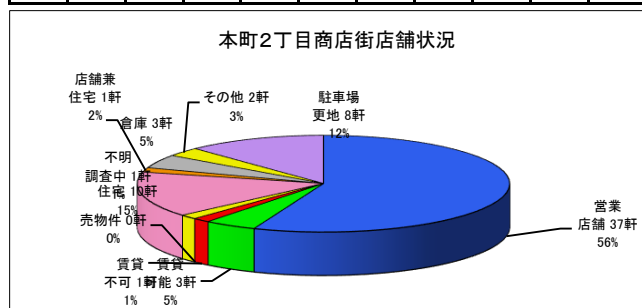
駅前商店街

営業店舗	賃貸可能	賃貸不可	売物件	不明調査中	住宅	店舗兼住宅	倉庫	その他	駐車場更地	合計
60軒	4軒	4軒	0軒	4軒	8軒	0軒	2軒	2軒	10軒	94軒
63.8%	4.3%	4.3%	0.0%	4.3%	8.5%	0.0%	2.1%	2.1%	10.6%	100.0%



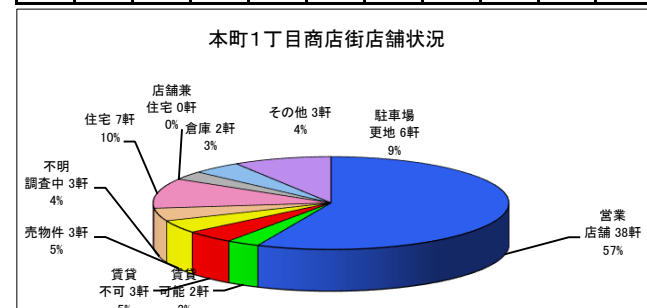
本町2丁目商店街

営業店舗	賃貸可能	賃貸不可	売物件	不明調査中	住宅	店舗兼住宅	倉庫	その他	駐車場更地	合計
37軒	3軒	1軒	0軒	1軒	10軒	1軒	3軒	2軒	8軒	66軒
56.1%	4.5%	1.5%	0.0%	1.5%	15.2%	1.5%	4.5%	3.0%	12.1%	100.0%



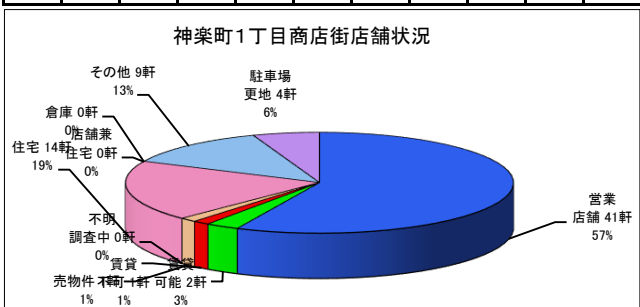
本町1丁目商店街

営業店舗	賃貸可能	賃貸不可	売物件	不明調査中	住宅	店舗兼住宅	倉庫	その他	駐車場更地	合計
38軒	2軒	3軒	3軒	3軒	7軒	0軒	2軒	3軒	6軒	67軒
56.7%	3.0%	4.5%	4.5%	4.5%	10.4%	0.0%	3.0%	4.5%	9.0%	100.0%



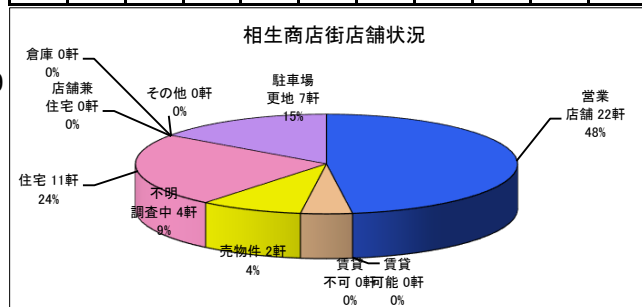
神楽町1丁目商店街

営業店舗	賃貸可能	賃貸不可	売物件	不明調査中	住宅	店舗兼住宅	倉庫	その他	駐車場更地	合計
41軒	2軒	1軒	1軒	0軒	14軒	0軒	0軒	9軒	4軒	72軒
56.9%	2.8%	1.4%	1.4%	0.0%	19.4%	0.0%	0.0%	12.5%	5.6%	100.0%



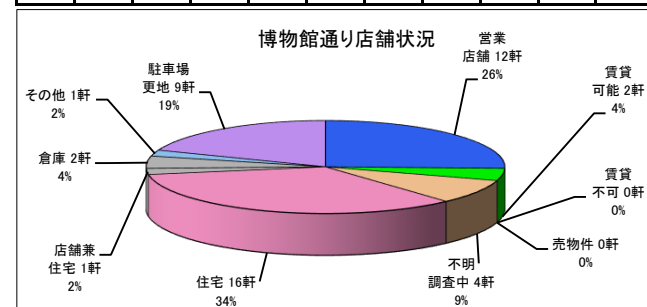
相生商店街

営業店舗	賃貸可能	賃貸不可	売物件	不明調査中	住宅	店舗兼住宅	倉庫	その他	駐車場更地	合計
22軒	0軒	0軒	2軒	4軒	11軒	0軒	0軒	0軒	7軒	46軒
47.8%	0.0%	0.0%	4.3%	8.7%	23.9%	0.0%	0.0%	0.0%	15.2%	100.0%



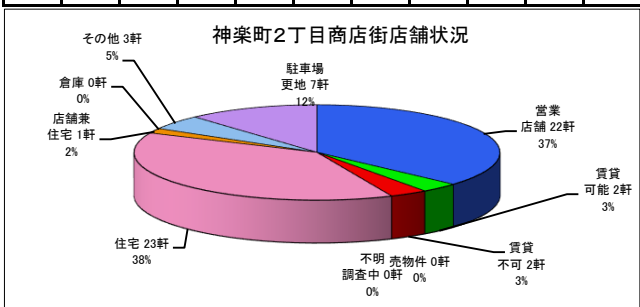
博物館通り

営業店舗	賃貸可能	賃貸不可	売物件	不明調査中	住宅	店舗兼住宅	倉庫	その他	駐車場更地	合計
12軒	2軒	0軒	0軒	4軒	16軒	1軒	2軒	1軒	9軒	47軒
25.5%	4.3%	0.0%	0.0%	8.5%	34.0%	2.1%	4.3%	2.1%	19.1%	100.0%



神楽町2丁目商店街

営業店舗	賃貸可能	賃貸不可	売物件	不明調査中	住宅	店舗兼住宅	倉庫	その他	駐車場更地	合計
22軒	2軒	2軒	0軒	0軒	23軒	1軒	0軒	3軒	7軒	60軒
36.7%	3.3%	3.3%	0.0%	0.0%	38.3%	1.7%	0.0%	5.0%	11.7%	100.0%



総合計	空き店舗					住宅	店舗兼住宅	倉庫	その他	駐車場更地	合計
	営業店舗	賃貸可能	賃貸不可	売物件	不明調査中						
	232軒	15軒	11軒	6軒	16軒						
	51.3%	3.3%	2.4%	1.3%	3.5%	19.7%	0.7%	2.0%	4.4%	11.3%	100.0%

建物件数	401軒
空き店舗総数	48軒
うち賃貸可能件数	15軒

営業店舗	現在、営業に供している店舗
賃貸可能	賃貸物件として貸し出している空き店舗
賃貸不可	空き店舗となっているが、賃貸が難しい物件
売物件	売り物件
不明・調査中	使用状況がわからない物件、調査中の物件
住宅	住宅として利用している物件(住宅専用物件)
店舗兼住宅	空き店舗となっているが、店舗兼住宅のため賃貸が難しい物件
倉庫	倉庫として所有者が利用している物件
その他	いずれにもあてはまらない物件
駐車場・更地	駐車場・更地・空き地等の建物の建っていない物件

商店街現況調査 業種別営業店舗内訳

(令和4年6月30日現在)

業種別営業店舗内訳

	駅前		本町2		本町1		神楽1		神楽2		相生		博物館		合計	
	軒数	割合	軒数	割合	軒数	割合	軒数	割合	軒数	割合	軒数	割合	軒数	割合	軒数	割合
大型店	1	1.6%	0	0.0%	0	0.0%	0	0.0%	0	0.0%	0	0.0%	0	0.0%	1	0.4%
小売業	14	23.0%	14	37.8%	20	51.3%	23	56.1%	8	36.4%	10	43.5%	5	41.7%	94	40.0%
飲食業	18	29.5%	5	13.5%	14	35.9%	4	9.8%	4	18.2%	5	21.7%	2	16.7%	52	22.1%
サービス業	6	9.8%	8	21.6%	3	7.7%	4	9.8%	5	22.7%	4	17.4%	1	8.3%	31	13.2%
娯楽施設	0	0.0%	1	2.7%	0	0.0%	0	0.0%	0	0.0%	1	4.3%	0	0.0%	2	0.9%
旅館	3	4.9%	0	0.0%	0	0.0%	0	0.0%	0	0.0%	0	0.0%	0	0.0%	3	1.3%
事務所	9	14.8%	8	21.6%	1	2.6%	8	19.5%	3	13.6%	2	8.7%	1	8.3%	32	13.6%
医療・福祉施設	6	9.8%	0	0.0%	0	0.0%	1	2.4%	0	0.0%	0	0.0%	0	0.0%	7	3.0%
塾	1	1.6%	0	0.0%	0	0.0%	0	0.0%	0	0.0%	0	0.0%	0	0.0%	1	0.4%
金融機関	2	3.3%	1	2.7%	1	2.6%	0	0.0%	0	0.0%	1	4.3%	0	0.0%	5	2.1%
コミュニティー施設	0	0.0%	0	0.0%	0	0.0%	1	2.4%	0	0.0%	0	0.0%	1	8.3%	2	0.9%
公共施設	0	0.0%	0	0.0%	0	0.0%	0	0.0%	2	9.1%	0	0.0%	2	16.7%	4	1.7%
その他	1	1.6%	0	0.0%	0	0.0%	0	0.0%	0	0.0%	0	0.0%	0	0.0%	1	0.4%
計	61		37		39		41		22		23		12		235	

前回(R3.10) 233 14 14 4 20 88 3

	軒数	割合
小売・飲食	147	62.6%
サービス業・娯楽施設・旅館・塾	37	15.7%
医療・福祉施設	7	3.0%
	10	37
公共施設・その他	7	3.0%
合計	235	100.0%