

3. 物件等に関する事項（各物件の個別資料：A）

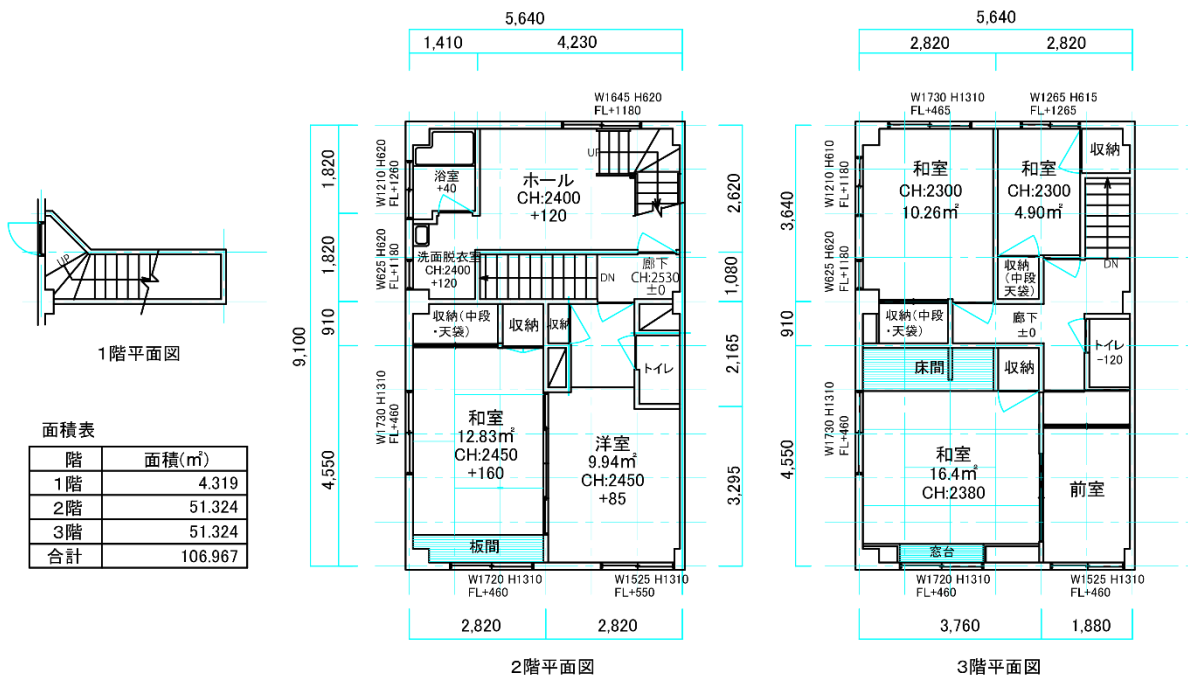
(1) 物件情報

物件名 港都ビル（A棟：ビル正面左側）
 所在地 敦賀市相生町7-13（敦賀市博物館通り）
 構造 鉄筋コンクリート造3階建
 床面積 2階 51.324㎡ 3階 51.324㎡
 ※1階テナントは美容室（店舗名：you）

(建物外観)



(建物図面)



(建物内部写真)



(2) 賃料等

賃料 月額48,000円(消費税別)

※例えば、2階、3階に別々の店舗が入居となった場合は2階部分の20.534㎡は共有スペースとなる場合があります。その場合の賃料は2階20,000円(専有面積30.79㎡)、3階28,000円となります。

※賃料には、共益費として建物維持に掛かる経費、建物共有部分に掛かる経費などが含まれます。

※出店者の専有する部分の水道光熱費は出店者負担となります。

※2階、3階個別の場合の共有面積分の共益費については2分の1ずつの負担となります。

	2、3階セット	2階のみ	3階のみ
専有面積	102.648㎡	30.79㎡	51.324㎡
共有面積	—	20.534㎡	20.534㎡
家賃	48,000円	20,000円	28,000円

(3) 設備等

水道、電気(コンセント等)の設備については、安全にご使用いただくために、新たに各種設備工事が必要となります。

①入居者の方の店舗設計に合わせて、当社にて建物までの引込みの基本工事を行います。

②店舗内部の必要な設備の配管、配線工事につきましては、入居者の方の負担となります。

※当社に提出いただく店舗設計等の計画に遅れがでた場合、ご希望に応じた工事ができない恐れがございますので、事前に工事内容、時期等について必ずご相談下さい。

③出店者用の駐車スペースはありません。必要に応じて各自でご準備いただくことになります。

(4) その他留意事項

基本、現状の建物内装等については解体を予定していますが、場合によっては現状の引渡も可能です。但し、その際は両者協議の上で決定いたします。

その他、出店にあたっての関係機関への必要となる届出等については出店者側で確認下さい。