

# 商店街 現況調査 (令和2年度)

港都つるが株式会社

(令和2年8月3日現在)

## 《調査対象》

- ・商店街通り沿い(アーケード沿い)に面する1階店舗

## 《調査方法》

- ・現地にて店舗等(営業状況)の目視確認及びヒアリング調査

## 《調査結果》

	建物										駐車場 更地	合計
	営業 店舗	空き店舗					その他					
		賃貸 可能	賃貸 不可	売物件	不明 調査中	空店舗率	住宅	店舗兼 住宅	倉庫	その他		
駅前	62	5	5	0	3	17.3%	7	0	2	2	9	95
本町2丁目	39	2	1	2	1	13.3%	10	1	3	4	3	66
本町1丁目	42	3	3	3	3	22.2%	4	0	2	3	5	68
神楽町1丁目	40	2	3	0	0	11.1%	15	0	0	8	4	72
神楽町2丁目	20	3	1	2	3	31.0%	23	1	1	1	4	59
相生	22	1	0	2	3	21.4%	11	0	0	1	6	46
博物館通り	10	2	0	0	3	33.3%	17	1	3	2	9	47
<b>合計</b>	<b>235</b>	<b>18</b>	<b>13</b>	<b>9</b>	<b>16</b>	<b>19.2%</b>	<b>87</b>	<b>3</b>	<b>11</b>	<b>21</b>	<b>40</b>	<b>453</b>
	(A)	(B)	(C)	(D)	(E)		(F)	(G)	(H)	(I)	(J)	
前回(R1.12)	240	19	13	11	15		84	3	12	16	40	453
増減	-5	-1	0	-2	1		3	0	-1	5	0	0

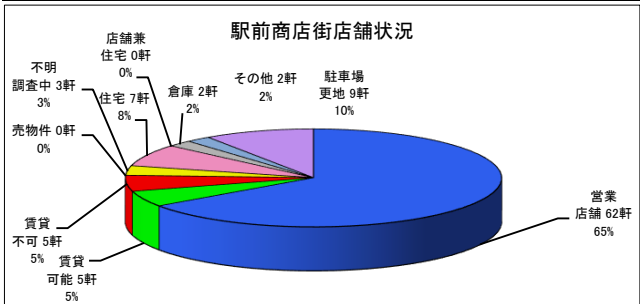
	今回	前回	増減
建物件数 (A)~(I)	<b>413軒</b>	413軒	0軒
空き店舗総数 (B)~(E)	<b>56軒</b>	58軒	-2軒
空き店舗のうち賃貸可能件数 (B)	<b>18軒</b>	19軒	-1軒

商店街現況調査 商店街別店舗状況一覧

(令和2年8月3日現在)

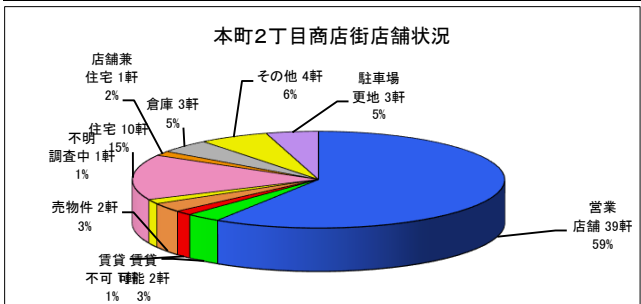
駅前商店街

営業店舗	賃貸可能	賃貸不可	売物件	不明調査中	住宅	店舗兼住宅	倉庫	その他	駐車場更地	合計
62軒	5軒	5軒	0軒	3軒	7軒	0軒	2軒	2軒	9軒	95軒
65.3%	5.3%	5.3%	0.0%	3.2%	7.4%	0.0%	2.1%	2.1%	9.5%	100.0%



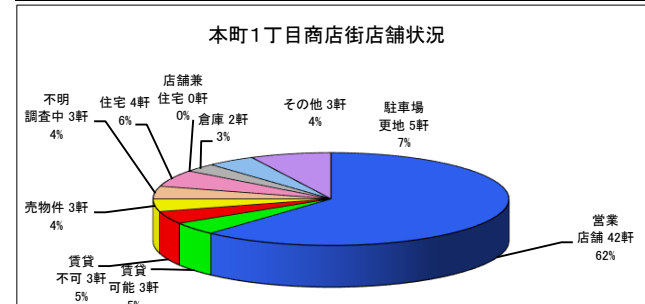
本町2丁目商店街

営業店舗	賃貸可能	賃貸不可	売物件	不明調査中	住宅	店舗兼住宅	倉庫	その他	駐車場更地	合計
39軒	2軒	1軒	2軒	1軒	10軒	1軒	3軒	4軒	3軒	66軒
59.1%	3.0%	1.5%	3.0%	1.5%	15.2%	1.5%	4.5%	6.1%	4.5%	100.0%



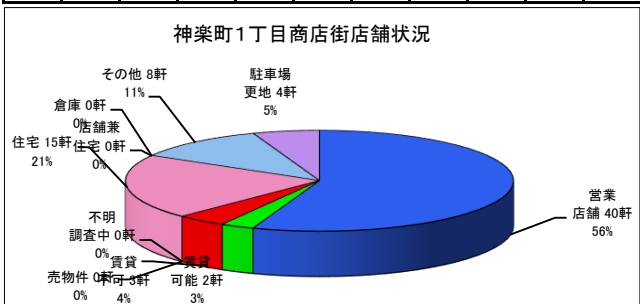
本町1丁目商店街

営業店舗	賃貸可能	賃貸不可	売物件	不明調査中	住宅	店舗兼住宅	倉庫	その他	駐車場更地	合計
42軒	3軒	3軒	3軒	3軒	4軒	0軒	2軒	3軒	5軒	68軒
61.8%	4.4%	4.4%	4.4%	4.4%	5.9%	0.0%	2.9%	4.4%	7.4%	100.0%



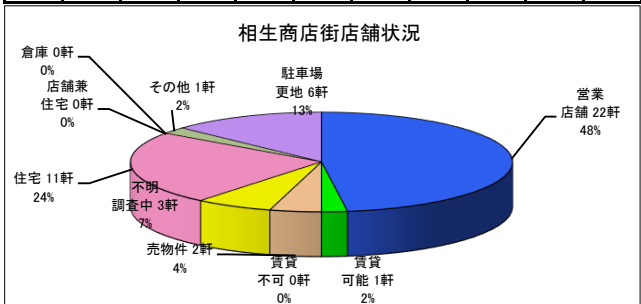
神楽町1丁目商店街

営業店舗	賃貸可能	賃貸不可	売物件	不明調査中	住宅	店舗兼住宅	倉庫	その他	駐車場更地	合計
40軒	2軒	3軒	0軒	0軒	15軒	0軒	0軒	8軒	4軒	72軒
55.6%	2.8%	4.2%	0.0%	0.0%	20.8%	0.0%	0.0%	11.1%	5.6%	100.0%



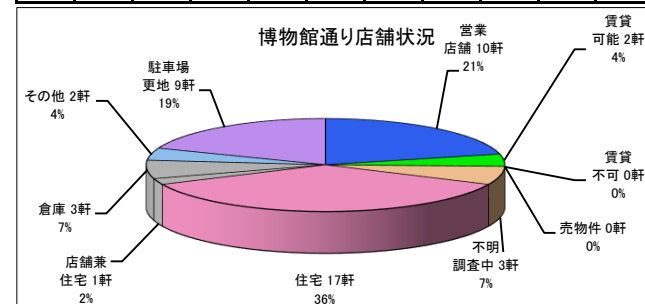
相生商店街

営業店舗	賃貸可能	賃貸不可	売物件	不明調査中	住宅	店舗兼住宅	倉庫	その他	駐車場更地	合計
22軒	1軒	0軒	2軒	3軒	11軒	0軒	0軒	1軒	6軒	46軒
47.8%	2.2%	0.0%	4.3%	6.5%	23.9%	0.0%	0.0%	2.2%	13.0%	100.0%



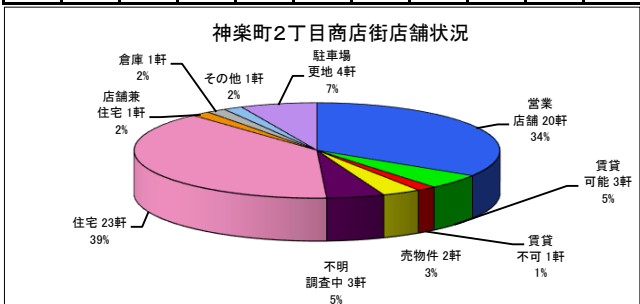
博物館通り

営業店舗	賃貸可能	賃貸不可	売物件	不明調査中	住宅	店舗兼住宅	倉庫	その他	駐車場更地	合計
10軒	2軒	0軒	0軒	3軒	17軒	1軒	3軒	2軒	9軒	47軒
21.3%	4.3%	0.0%	0.0%	6.4%	36.2%	2.1%	6.4%	4.3%	19.1%	100.0%



神楽町2丁目商店街

営業店舗	賃貸可能	賃貸不可	売物件	不明調査中	住宅	店舗兼住宅	倉庫	その他	駐車場更地	合計
20軒	3軒	1軒	2軒	3軒	23軒	1軒	1軒	1軒	4軒	59軒
33.9%	5.1%	1.7%	3.4%	5.1%	39.0%	1.7%	1.7%	1.7%	6.8%	100.0%



総合計	空き店舗					住宅	店舗兼住宅	倉庫	その他	駐車場更地	合計
	営業店舗	賃貸可能	賃貸不可	売物件	不明調査中						
	235軒	18軒	13軒	9軒	16軒						
51.9%	4.0%	2.9%	2.0%	3.5%	19.2%	0.7%	2.4%	4.6%	8.8%	100.0%	

建物件数	413軒
空き店舗総数	56軒
うち賃貸可能件数	18軒

営業店舗	現在、営業に供している店舗
賃貸可能	賃貸物件として貸し出している空き店舗
賃貸不可	空き店舗となっているが、賃貸が難しい物件
売物件	売り物件
不明・調査中	使用状況がわからない物件、調査中の物件
住宅	住宅として利用している物件(住宅専用物件)
店舗兼住宅	空き店舗となっているが、店舗兼住宅のため賃貸が難しい物件
倉庫	倉庫として所有者が利用している物件
その他	いずれにもあてはまらない物件
駐車場・更地	駐車場・更地・空き地等の建物の建っていない物件

# 商店街現況調査 業種別営業店舗内訳

(令和2年8月3日現在)

## 業種別営業店舗内訳

	駅前		本町2		本町1		神楽1		神楽2		相生		博物館		合計	
	軒数	割合	軒数	割合	軒数	割合	軒数	割合	軒数	割合	軒数	割合	軒数	割合	軒数	割合
大型店	1	1.6%	0	0.0%	0	0.0%	0	0.0%	0	0.0%	0	0.0%	0	0.0%	1	0.4%
小売業	14	22.6%	13	33.3%	22	52.4%	24	60.0%	8	40.0%	10	45.5%	4	40.0%	95	40.4%
飲食業	20	32.3%	6	15.4%	15	35.7%	4	10.0%	4	20.0%	3	13.6%	1	10.0%	53	22.6%
サービス業	8	12.9%	8	20.5%	3	7.1%	4	10.0%	3	15.0%	4	18.2%	1	10.0%	31	13.2%
娯楽施設	0	0.0%	1	2.6%	0	0.0%	0	0.0%	0	0.0%	1	4.5%	0	0.0%	2	0.9%
旅館	3	4.8%	0	0.0%	0	0.0%	0	0.0%	0	0.0%	0	0.0%	0	0.0%	3	1.3%
事務所	7	11.3%	10	25.6%	1	2.4%	7	17.5%	2	10.0%	3	13.6%	1	10.0%	31	13.2%
医療・福祉施設	5	8.1%	0	0.0%	0	0.0%	1	2.5%	0	0.0%	0	0.0%	0	0.0%	6	2.6%
塾	1	1.6%	0	0.0%	0	0.0%	0	0.0%	0	0.0%	0	0.0%	0	0.0%	1	0.4%
金融機関	2	3.2%	1	2.6%	1	2.4%	0	0.0%	1	5.0%	1	4.5%	0	0.0%	6	2.6%
コミュニティー施設	0	0.0%	0	0.0%	0	0.0%	0	0.0%	0	0.0%	0	0.0%	1	10.0%	1	0.4%
公共施設	0	0.0%	0	0.0%	0	0.0%	0	0.0%	2	10.0%	0	0.0%	2	20.0%	4	1.7%
その他	1	1.6%	0	0.0%	0	0.0%	0	0.0%	0	0.0%	0	0.0%	0	0.0%	1	0.4%
計	62		39		42		40		20		22		10		235	

	軒数	割合
小売・飲食	149	63.4%
サービス業・娯楽施設・旅館・塾	37	15.7%
医療・福祉施設	6	2.6%
事務所・金融機関	37	15.7%
公共施設・その他	6	2.6%
合計	235	100.0%