

商店街現況調査（令和元年度）

港都つるが株式会社

（令和元年12月20日現在）

《調査対象》

- ・商店街通り沿い（アーケード沿い）に面する1階店舗

《調査方法》

- ・現地にて店舗等（営業状況）の目視確認及びヒアリング調査

《調査結果》

	建物										駐車場 更地	合計
	営業 店舗	空き店舗					その他					
		賃貸 可能	賃貸 不可	売物件	不明 調査中	空店舗率	住宅	店舗兼 住宅	倉庫	その他		
駅前	64	3	5	0	3	14.7%	7	0	2	2	9	95
本町2丁目	41	1	1	2	0	8.9%	10	1	3	4	3	66
本町1丁目	41	2	3	4	4	24.1%	4	0	2	3	5	68
神楽町1丁目	39	7	3	1	0	22.0%	13	0	1	4	4	72
神楽町2丁目	23	3	1	2	1	23.3%	22	1	1	1	4	59
相生	22	1	0	2	3	21.4%	11	0	0	1	6	46
博物館通り	10	2	0	0	4	37.5%	17	1	3	1	9	47
合計	240	19	13	11	15	19.5%	84	3	12	16	40	453
	(A)	(B)	(C)	(D)	(E)		(F)	(G)	(H)	(I)	(J)	
前回 (H30.3)	248	27	25	8	19		70	5	12	5	40	459
増減	-8	-8	-12	3	-4		14	-2	0	11	0	-6

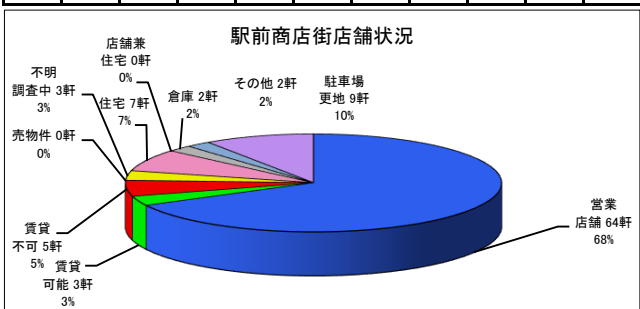
	今回	前回	増減
建物件数 (A)~(I)	413軒	419軒	-6軒
空き店舗総数 (B)~(E)	58軒	79軒	-21軒
空き店舗のうち賃貸可能件数 (B)	19軒	27軒	-8軒

商店街現況調査 商店街別店舗状況一覧

(令和元年12月20日現在)

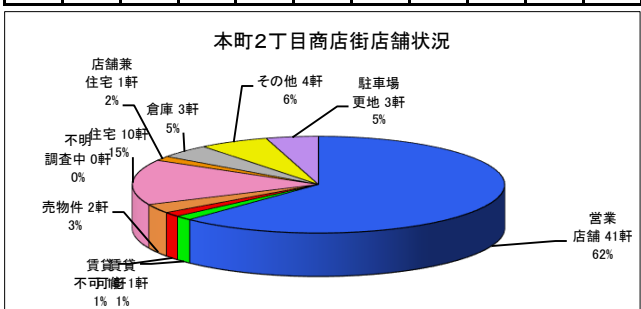
駅前商店街

営業店舗	賃貸可能	賃貸不可	売物件	不明調査中	住宅	店舗兼住宅	倉庫	その他	駐車場更地	合計
64軒	3軒	5軒	0軒	3軒	7軒	0軒	2軒	2軒	9軒	95軒
67.4%	3.2%	5.3%	0.0%	3.2%	7.4%	0.0%	2.1%	2.1%	9.5%	100.0%



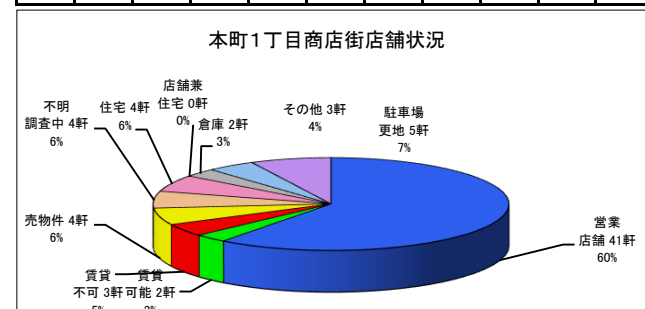
本町2丁目商店街

営業店舗	賃貸可能	賃貸不可	売物件	不明調査中	住宅	店舗兼住宅	倉庫	その他	駐車場更地	合計
41軒	1軒	1軒	2軒	0軒	10軒	1軒	3軒	4軒	3軒	66軒
62.1%	1.5%	1.5%	3.0%	0.0%	15.2%	1.5%	4.5%	6.1%	4.5%	100.0%



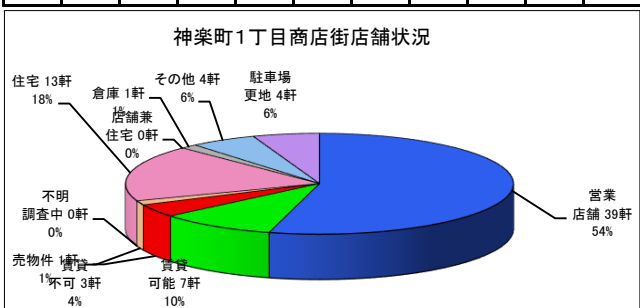
本町1丁目商店街

営業店舗	賃貸可能	賃貸不可	売物件	不明調査中	住宅	店舗兼住宅	倉庫	その他	駐車場更地	合計
41軒	2軒	3軒	4軒	4軒	4軒	0軒	2軒	3軒	5軒	68軒
60.3%	2.9%	4.4%	5.9%	5.9%	5.9%	0.0%	2.9%	4.4%	7.4%	100.0%



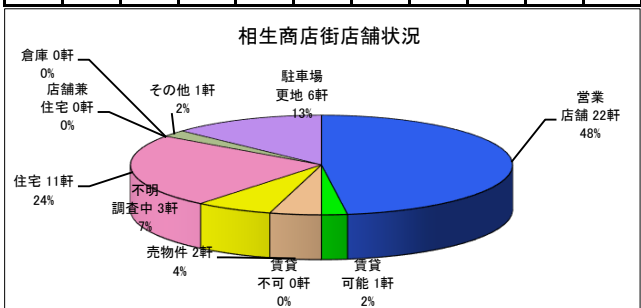
神楽町1丁目商店街

営業店舗	賃貸可能	賃貸不可	売物件	不明調査中	住宅	店舗兼住宅	倉庫	その他	駐車場更地	合計
39軒	7軒	3軒	1軒	0軒	13軒	0軒	1軒	4軒	4軒	72軒
54.2%	9.7%	4.2%	1.4%	0.0%	18.1%	0.0%	1.4%	5.6%	5.6%	100.0%



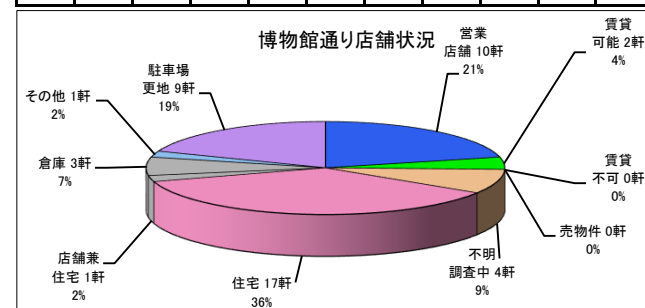
相生商店街

営業店舗	賃貸可能	賃貸不可	売物件	不明調査中	住宅	店舗兼住宅	倉庫	その他	駐車場更地	合計
22軒	1軒	0軒	2軒	3軒	11軒	0軒	0軒	1軒	6軒	46軒
47.8%	2.2%	0.0%	4.3%	6.5%	23.9%	0.0%	0.0%	2.2%	13.0%	100.0%



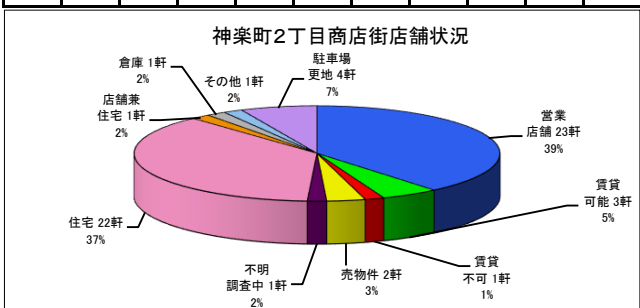
博物館通り

営業店舗	賃貸可能	賃貸不可	売物件	不明調査中	住宅	店舗兼住宅	倉庫	その他	駐車場更地	合計
10軒	2軒	0軒	0軒	4軒	17軒	1軒	3軒	1軒	9軒	47軒
21.3%	4.3%	0.0%	0.0%	8.5%	36.2%	2.1%	6.4%	2.1%	19.1%	100.0%



神楽町2丁目商店街

営業店舗	賃貸可能	賃貸不可	売物件	不明調査中	住宅	店舗兼住宅	倉庫	その他	駐車場更地	合計
23軒	3軒	1軒	2軒	1軒	22軒	1軒	1軒	1軒	4軒	59軒
39.0%	5.1%	1.7%	3.4%	1.7%	37.3%	1.7%	1.7%	1.7%	6.8%	100.0%



総合計	空き店舗					住宅	店舗兼住宅	倉庫	その他	駐車場更地	合計
	営業店舗	賃貸可能	賃貸不可	売物件	不明調査中						
	240軒	19軒	13軒	11軒	15軒						
53.0%	4.2%	2.9%	2.4%	3.3%	18.5%	0.7%	2.6%	3.5%	8.8%	100.0%	

建物件数	413軒
空き店舗総数	58軒
うち賃貸可能件数	19軒

営業店舗	現在、営業に供している店舗
賃貸可能	賃貸物件として貸し出している空き店舗
賃貸不可	空き店舗となっているが、賃貸が難しい物件
売物件	売り物件
不明・調査中	使用状況がわからない物件、調査中の物件
住宅	住宅として利用している物件(住宅専用物件)
店舗兼住宅	空き店舗となっているが、店舗兼住宅のため賃貸が難しい物件
倉庫	倉庫として所有者が利用している物件
その他	いずれにもあてはまらない物件
駐車場・更地	駐車場・更地・空き地等の建物の建っていない物件

商店街現況調査 業種別営業店舗内訳

(令和元年12月20日現在)

業種別営業店舗内訳

	駅前		本町2		本町1		神楽1		神楽2		相生		博物館		合計	
	軒数	割合	軒数	割合	軒数	割合	軒数	割合	軒数	割合	軒数	割合	軒数	割合	軒数	割合
大型店	1	1.6%	0	0.0%	0	0.0%	0	0.0%	0	0.0%	0	0.0%	0	0.0%	1	0.4%
小売業	15	23.4%	13	31.7%	22	53.7%	25	64.1%	9	39.1%	10	45.5%	4	40.0%	98	40.8%
飲食業	21	32.8%	7	17.1%	14	34.1%	4	10.3%	5	21.7%	3	13.6%	1	10.0%	55	22.9%
サービス業	8	12.5%	8	19.5%	3	7.3%	5	12.8%	4	17.4%	4	18.2%	1	10.0%	33	13.8%
娯楽施設	0	0.0%	1	2.4%	0	0.0%	0	0.0%	0	0.0%	1	4.5%	0	0.0%	2	0.8%
旅館	3	4.7%	0	0.0%	0	0.0%	0	0.0%	0	0.0%	0	0.0%	0	0.0%	3	1.3%
事務所	7	10.9%	10	24.4%	1	2.4%	4	10.3%	2	8.7%	3	13.6%	1	10.0%	28	11.7%
医療・福祉施設	5	7.8%	0	0.0%	0	0.0%	1	2.6%	0	0.0%	0	0.0%	0	0.0%	6	2.5%
塾	1	1.6%	0	0.0%	0	0.0%	0	0.0%	0	0.0%	0	0.0%	0	0.0%	1	0.4%
金融機関	2	3.1%	1	2.4%	1	2.4%	0	0.0%	1	4.3%	1	4.5%	0	0.0%	6	2.5%
コミュニティー施設	0	0.0%	1	2.4%	0	0.0%	0	0.0%	0	0.0%	0	0.0%	1	10.0%	2	0.8%
公共施設	0	0.0%	0	0.0%	0	0.0%	0	0.0%	2	8.7%	0	0.0%	2	20.0%	4	1.7%
その他	1	1.6%	0	0.0%	0	0.0%	0	0.0%	0	0.0%	0	0.0%	0	0.0%	1	0.4%
計	64		41		41		39		23		22		10		240	

	軒数	割合
小売・飲食	154	64.2%
サービス業・娯楽施設・旅館・塾	39	16.3%
医療・福祉施設	6	2.5%
事務所・金融機関	34	14.2%
公共施設・その他	7	2.9%
合計	240	100.0%