

3. 物件等に関する事項（各物件の個別資料：C）

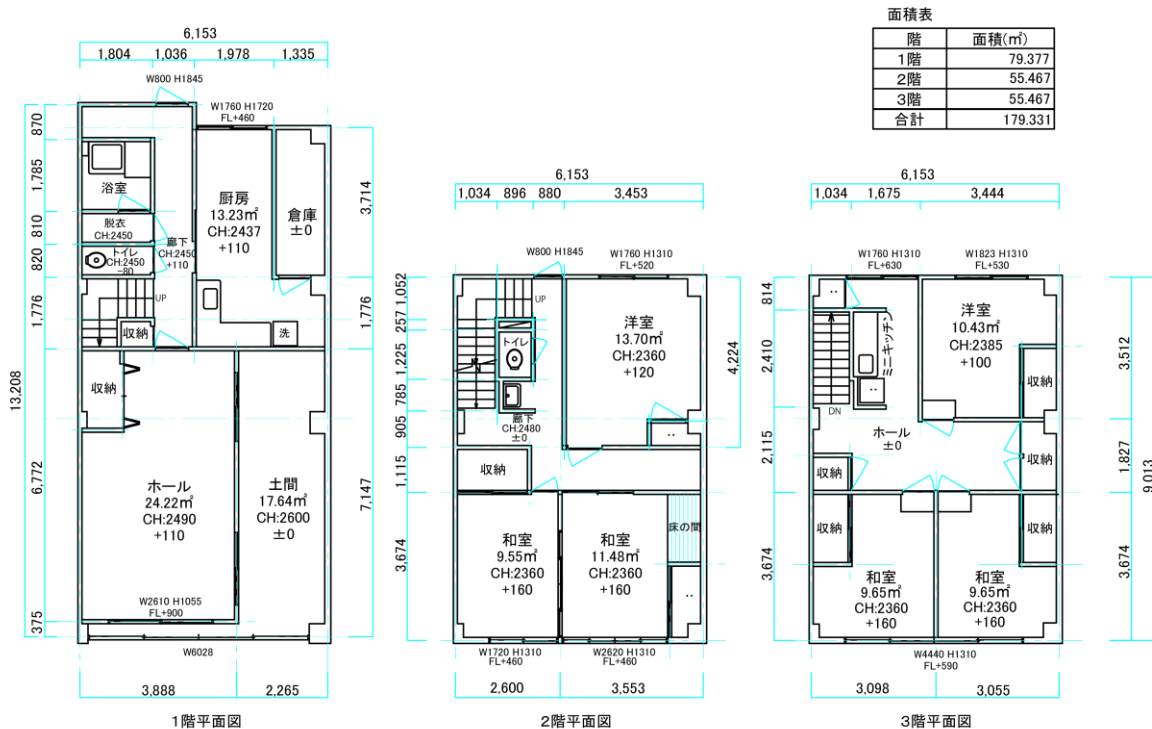
(1) 物件情報

物件名 港都ビル（C棟：ビル正面右側）
 所在地 敦賀市相生町7-12（敦賀市博物館通り）
 構造 鉄筋コンクリート造3階建
 床面積 1階 79.377㎡ 2階 55.467㎡ 3階 55.467㎡

(建物外観)



(建物図面)



港都ビル(右側:東)各階平面図

(建物内部写真)



(2) 賃料等

賃料 月額102,000円(消費税別)

※C棟に関しましては1棟全体での賃貸となります。

※賃料には、共益費として建物維持に掛かる経費、建物共有部分に掛かる経費などが含まれます。

※出店者の専有する部分の水道光熱費は出店者負担となります。

(3) 設備等

水道、電気(コンセント等)の設備については、基本、現状の状態での賃貸となりますが、事業内容によっては電気等の引込工事が必要となりますので、店舗設計等の計画につきましては事前確認が必要となります。

①店舗内部で使用する設備の配管、配線工事につきましては、入居者の方の負担となります。

②その他、建物の保全等に係る工事については当社にて行います。

③出店者用の駐車スペースはありません。必要に応じて各自でご準備いただくことになります。

(4) その他留意事項

基本、現状の建物内装等については解体を予定していますが、場合によっては現状の引渡も可能です。但し、その際は両者協議の上で決定いたします。

その他、出店にあたっての関係機関への必要となる届出等については出店者側で確認下さい。